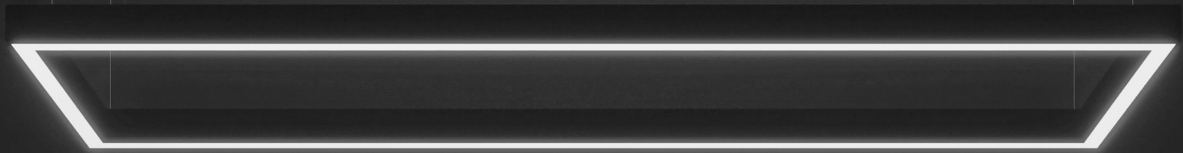
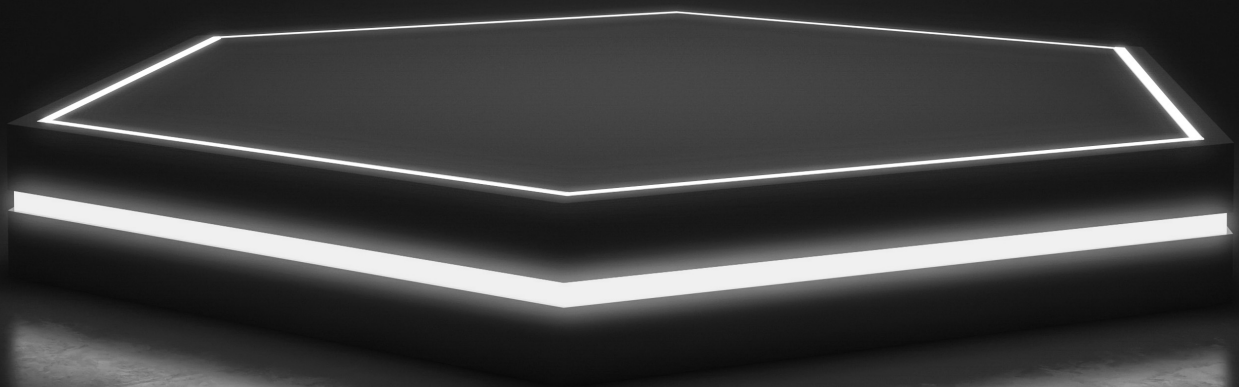


verolight®



VEROLIGHT AG

LED nach Mass





ZUR PREISLISTE

Inhaltsverzeichnis

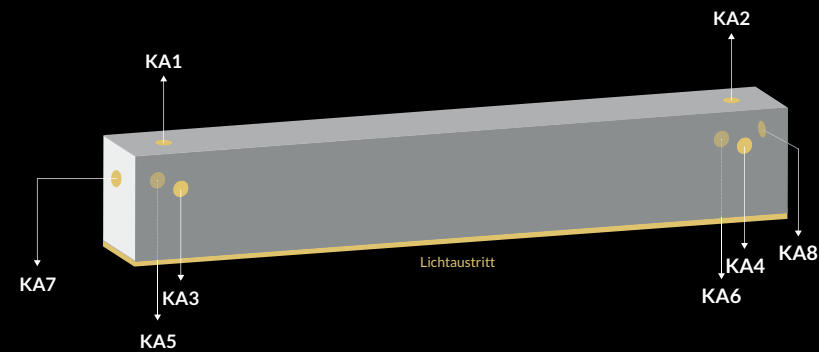
Aufbauprofile			
	Bano	14x15 mm	6
	Banomi	10.8x10 mm	6
	Cover	30x20 mm	7
	<i>Topseller</i> H-Kanal	50x70/95 mm	8
	Kiato	42.5x56 mm	10
	Limi	19x19 mm	11
	Lumino AB	30x31.5 mm	12
	Mini	10x8.4 mm	13
	Railo	20x20 mm	13
	Sina	18x9/15.5 mm	14
	Sina Maxi	18x16/22.5 mm	14
	SL 30	30x30/43.6 mm	16
	SL 30 V	30x30/43.6 mm	16
	SL 43	30x43 mm	17
	Tallo	49x32 mm	17
	Tango AB 01	17.5x8 mm	18
	Tango AB11	22.5x10 mm	19
	Tango AB24	24x7 mm	19
	Tec AB	17.5x15mm	20
	Vido	7x9 mm	21
	<i>Topseller</i> VSK	50x55/80 mm	22
Einbauprofile			
	Delta 01	13x10 mm	23
	Delta 02	20x10 mm	23
	Mano	20x12 mm	24
	Veno	13x39 mm	24
	Tango EB	17.5x7 mm	18
	Tec EB	17.5x15 mm	20
	Lumino EB	51x36.5 mm	12
Eckprofile			
	Angolo	30x30 mm	25
	Tec Eck 45°	16x16 mm	21
Wandprofile			
	Limi		11
	Up-Down Cinco		25
	H-Kanal		8
	VSK		22
Kompatibilitätsmatrix			26-29
LED Streifen			30-33
Netzteile			34-35
Steuerungen / Dimmer			36-38



ALLGEMEINE INFORMATIONEN

Leitungseinführung

Unsere Leuchten werden standardmässig mit Kabelaustritten KA1 oder KA2 konfektioniert.



Anlagentypen parallel vs. seriell

Die Leuchtenlänge bei parallelen Anlagen darf max. 5 m betragen. Leuchten über 5 m werden gestossen und doppelt eingespiesen (Gesamtlänge max. 10 m). Die Gesamtlänge serieller Anlagen darf max. 5 m betragen (alle Profile addiert).

IP Schutzgrade

LED lose oder in Profil ohne Lichtblende und Endkappen	IP20
LED im Profil mit Lichtblende und Endkappe	IP40
LED im Profil mit Lichtblende, Endkappe und APL	IP44
Silikon Schlauch in 3 Grössen (für LED Streifen bis 8 mm, 10 mm und 12 mm)	IP67
Verguss	IP68

Profillänge

Die Länge der Aluminiumprofile beträgt je nach Modell 3 m, 5 m oder 6 m. Bei der Produktion eines Profils beträgt die maximal mögliche Länge 2,9 m, 4,9 m bzw. 5,9 m. Bei Bestellung von Profilstangen in Standardlängen erfolgt die Lieferung in Form von ganzen Stangen à 3 m, 5 m bzw. 6 m.

Netzteile

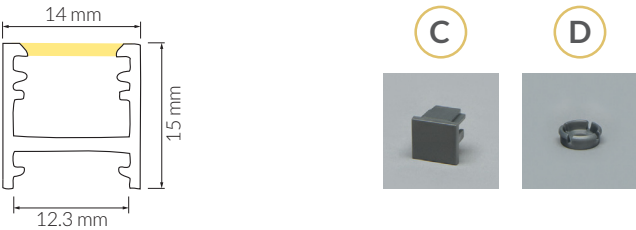
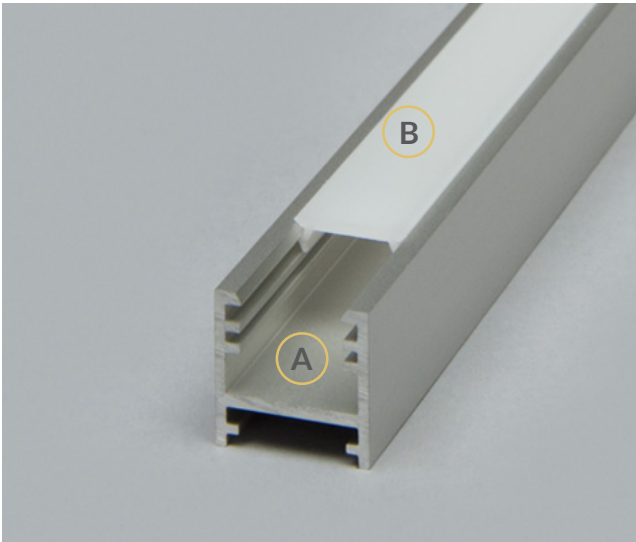
Bei den meisten Profilen wird das Netzteil extern platziert. Die einzigen Ausnahmen sind der VSK, H-Kanal, SL43 (nur TCI) und das Kiato Profil, wo die Entscheidung zwischen externer und interner Platzierung des Netzteils getroffen werden kann.

BANO

Aufbau 14x15 mm

LEITUNGSEINFÜHRUNG	
<ul style="list-style-type: none"> KA1-KA8 Netzteil extern 	

Bild	Art	Länge	Einheit	Artikel-Nr.
A	Profil	5.9	Meter	10.1500.00
B	Abdeckung Opal	5.9	Meter	10.1500.01
C	Endkappe		Stk.	10.1500.02
D	Halteclips		Stk.	10.1500.03
	APL Lack (Dampfsperre)		Meter	11.0000.02

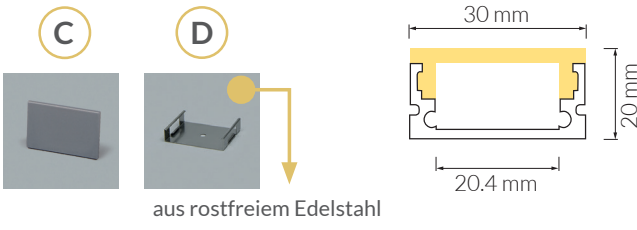
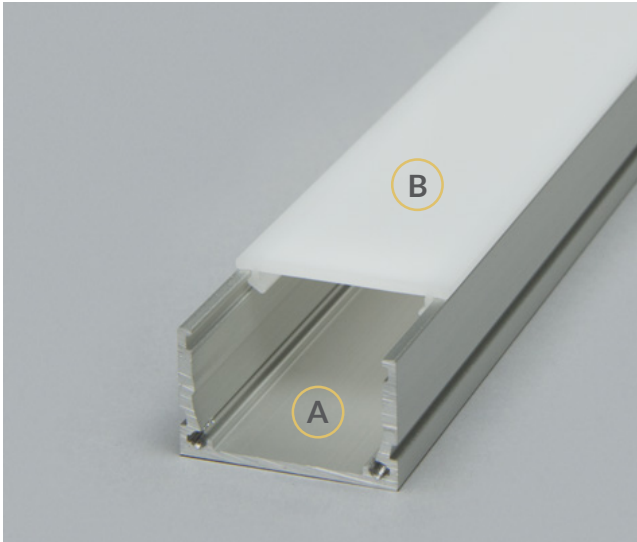


Anwendungen

IP Schutz
Tablarbeleuchtung

Küchenarbeitsflächenbeleuchtung
Garderobenstangenbeleuchtung

Sockelbeleuchtung
Schrankbeleuchtung



Anwendungen

IP Schutz
Tablarbeleuchtung
Deckenbeleuchtung

Küchenarbeitsflächenbeleuchtung
Garderobenstangenbeleuchtung

Sockelbeleuchtung
Schrankbeleuchtung

COVER

Aufbau 30x20 mm

LEITUNGSEINFÜHRUNG	
<ul style="list-style-type: none"> KA1-KA8 Netzteil extern 	

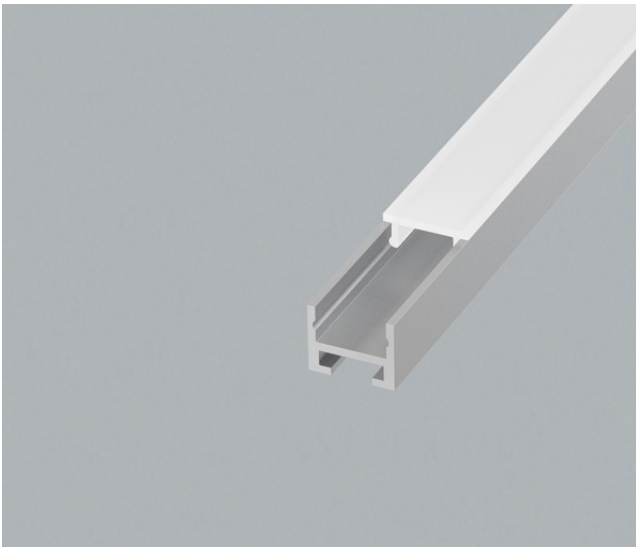
Bild	Art	Länge	Einheit	Artikel-Nr.
A	Profil	2.9	Meter	10.1800.00
B	Abdeckung Opal	5.9	Meter	10.1800.01
C	Endkappe		Stk.	10.1800.02
D	Halteclips		Stk.	10.1800.03
	APL Lack (Dampfsperre)		Meter	11.0000.02
	IP 67 Silikonschlauch		Meter	11.0000.03
	IP 68 Voll vergossen		Meter	11.0000.05

BANOMI

Aufbau 10.8x10 mm

LEITUNGSEINFÜHRUNG	
<ul style="list-style-type: none"> KA1, KA2, KA7, KA8 Netzteil extern 	

Bild	Art	Länge	Einheit	Artikel-Nr.
A	Profil	2.9	Meter	10.3600.00
B	Abdeckung Opal	2.9	Meter	10.3600.01
C	Endkappe		Stk.	10.3600.02
D	Halteclips		Stk.	10.3600.03
	APL Lack (Dampfsperre)		Meter	11.0000.02



Anwendungen

Schrankbeleuchtung
Tablarbeleuchtung

Küchenarbeitsflächenbeleuchtung
Garderobenstangenbeleuchtung

Sockelbeleuchtung



Projekt:
Raffaelsen Bank Davos

Produkt:
Profil Tango EB
19.2 W/m, 3000 K

H-KANAL

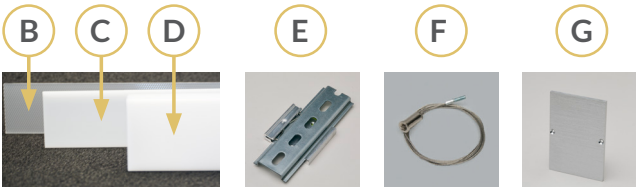
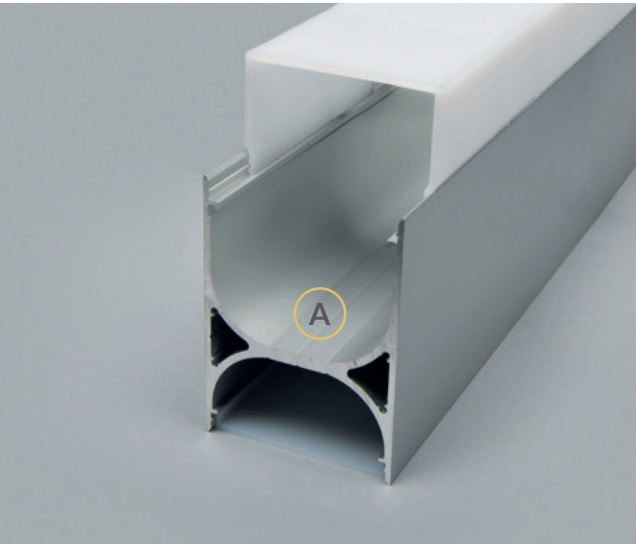
Aufbau

50x70 mm / 50x95 mm

BESONDERHEITEN				
<ul style="list-style-type: none"> Leitungseinführung: KA1-KA8 Für direkte / indirekte Beleuchtung Netzteil intern 				

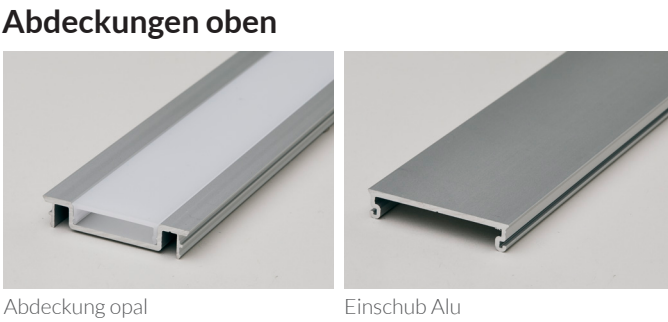
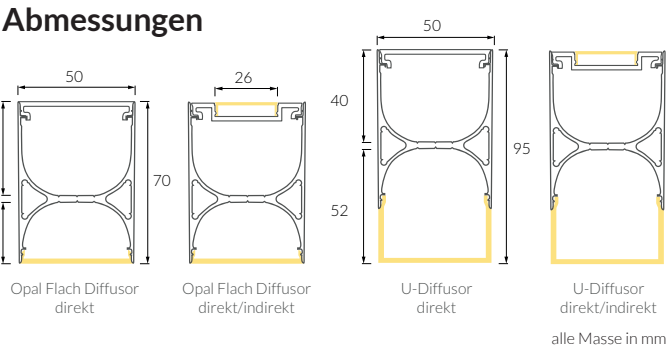
Bild	Art	Länge	Einheit	Artikel-Nr.
A	Profil	5.5	Meter	HL.70x55.00
C	Abdeckung Opal flach	5.5	Meter	inkl.
	Decken bzw. Aufbaumontage			inkl.
	LED 14 W oder 15 W (direkte Beleuchtung)			inkl.
G	Endkappe Aluminium			inkl.
	Netzgerät On/Off			inkl.

Bild	Optionen	Einheit	Artikel-Nr.
	LED 22W/m (indirekte Beleuchtung)	Meter	HL.70x55.01
	DALI Bus	Meter	HL.70x55.04
	Touch/Push Dim	Meter	HL.70x55.011
B	UGR (Microprisma Abdeckung)	Meter	HL.70x55.03
D	U-Diffusor	Meter	HL.70x55.02
E	Wandhalterung	Stk.	HL.70x55.06
F	Seilpendel 2m	Stk.	HL.70x55.05
	Kabel schwarz oder weiss >3m	Meter	HL.70x55.10
	Kabel transparent	Meter	HL.70x55.14
	APL-Lack (Dampfsperre)	Meter	HL.70x55.12
	IP 68 Voll vergossen	Meter	HL.70x55.13
	IP 67 Silikonschlauch	Meter	HL.70x55.15
	Minderlängenzuschlag <1000 mm	Stk.	HL.70x55.MLZ

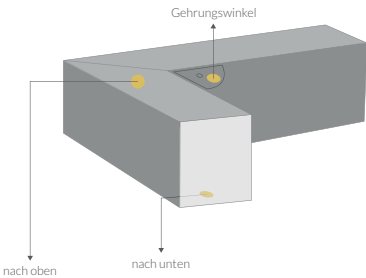


Anwendungen

IP Schutz Pendelbeleuchtung



Lichtaustritt bei Gehrungsschnitt



Projekt:
Ramboll Office Berlin

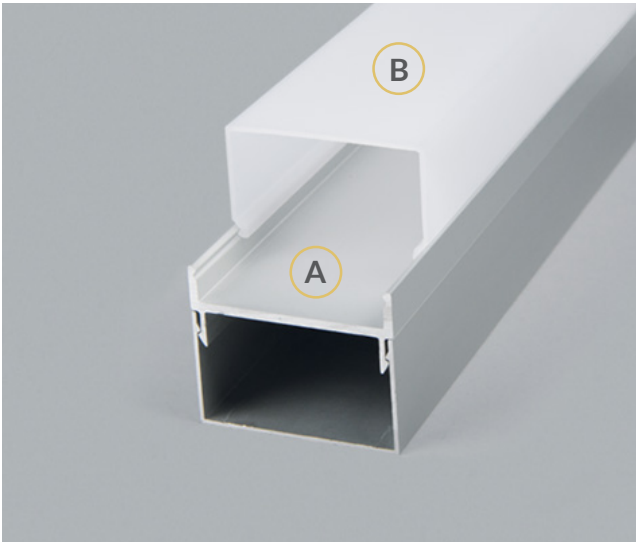
Produkt:
H-Kanal als Pendelversion
14 W/m, 3000 K DALI

KIATO

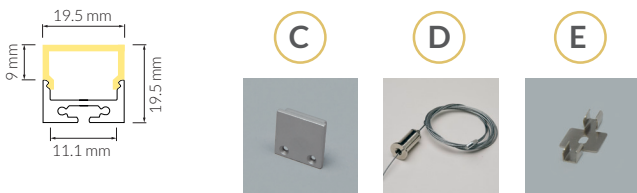
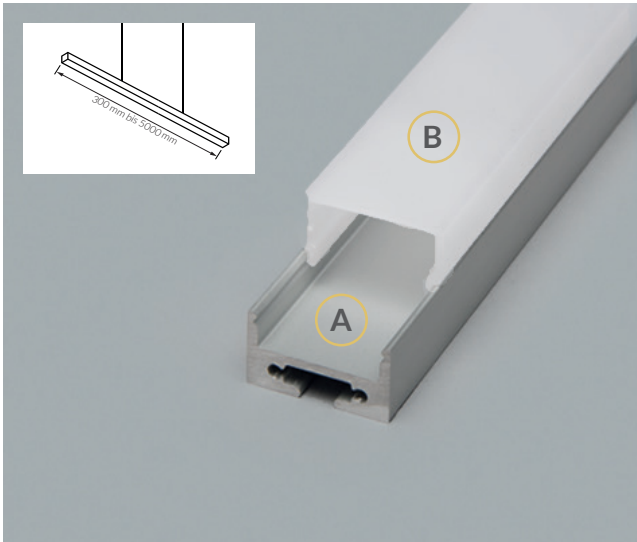
Aufbau 42.5x56 mm

LEITUNGSEINFÜHRUNG	
<ul style="list-style-type: none"> KA1-KA8 Netzteil intern 	

Bild	Art	Länge	Einheit	Artikel-Nr.
A	Profil	4.9	Meter	10.3325.00
B	Abdeckung Opal	4.9	Meter	10.3325.01
C	Endkappe		Stk.	10.3325.02
D	Seilpendel		Stk.	10.3325.03
	APL Lack (Dampfsperre)		Meter	11.0000.02
	IP 67 Silikonschlauch		Meter	11.0000.03
	IP 68 Voll vergossen		Meter	11.0000.05



Anwendungen		
IP67 Spiegelbeleuchtung	Deckenbeleuchtung	Pendelbeleuchtung



Anwendungen	
Deckenbeleuchtung Garderobenstangenbeleuchtung Schrankbeleuchtung Pendelbeleuchtung	<div> <div> </div> <div> </div> </div> Sockelbeleuchtung Tablarbeleuchtung Spiegelbeleuchtung

LIMI

Wandprofil 19x19 mm

LEITUNGSEINFÜHRUNG	
<ul style="list-style-type: none"> KA1-KA8 Netzteil extern 	

Bild	Art	Länge	Einheit	Artikel-Nr.
A	Profil	4.9	Meter	10.3200.00
B	Abdeckung Opal	4.9	Meter	10.3200.01
C	Endkappe		Stk.	10.3200.03
D	Seilpendel		2 Stk.	10.3200.05
E	Montageclips		Stk.	10.3200.06
F	Wandhalterungen	3.9	Meter	10.WALL.00
G	Endkappe zu F		Stk.	10.WACOV.00
	APL Lack (Dampfsperre)		Meter	11.0000.02
	IP 67 Silikonschlauch		Meter	11.0000.03
	IP 68 Voll vergossen		Meter	11.0000.05

LIMI

WANDHALTERUNG

Bild	Art	Länge	Einheit	Artikel-Nr.
A	Wandhalterung	3.9	Meter	10.WALL.00
B	Endkappe zu B		Stk.	10.WACOV.00



Leuchtenlänge	Abmessungen Wandhalterung
250 mm bis 600 mm	mindestens 250 mm
601 mm bis 1500 mm	mindestens 300 mm
1501 mm bis 2500 mm	mindestens 350 mm
2501 mm bis 5000 mm	mindestens 420 mm



Projekt:
 Raffeisen Bank Sursee

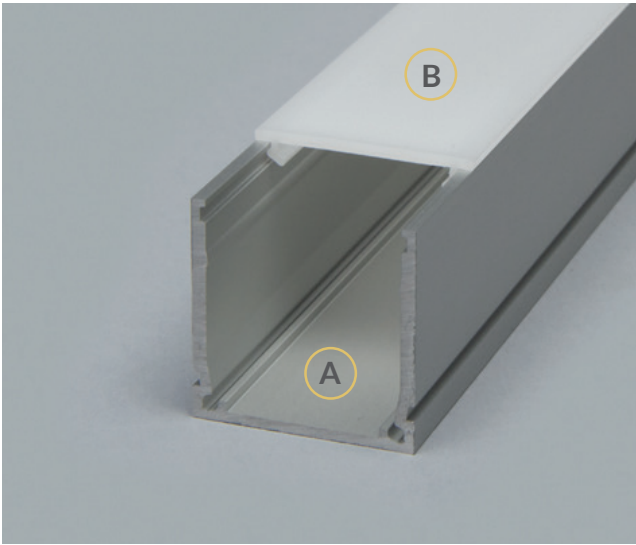
 Produkt:
 Profil SL 30 V
 COB 10 W/m, 4000 K

LUMINO AB

Aufbau 30x31.5 mm

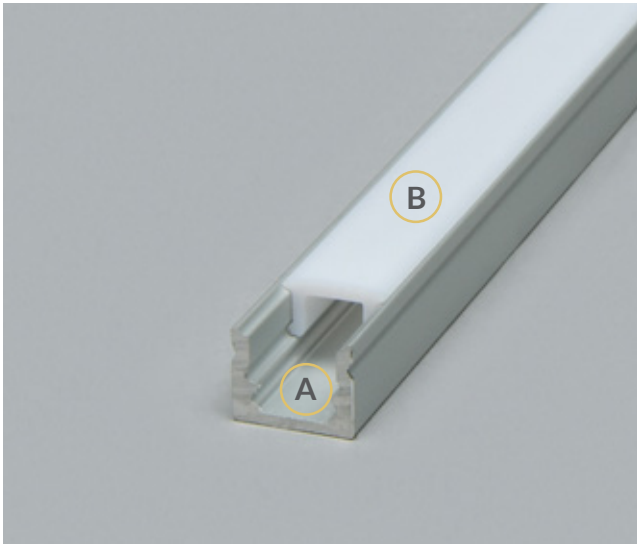
LEITUNGSEINFÜHRUNG	
<ul style="list-style-type: none">KA1-KA8Netzteil extern	

Bild	Art	Länge	Einheit	Artikel-Nr.
A	Profil	5.9	Meter	10.2800.00
B	Abdeckung Opal	5.9	Meter	10.2800.01
C	Endkappe		Stk.	10.2800.02
D	Halteclips		Stk.	10.2800.03
	APL Lack (Dampfsperre)		Meter	11.0000.02
	IP 67 Silikonschlauch		Meter	11.0000.03
	IP 68 Voll vergossen		Meter	11.0000.05



Anwendungen

IP Schutz Deckenbeleuchtung



Anwendungen

Sockelbeleuchtung Tablarbeleuchtung Garderobenstangenbeleuchtung
Schrankbeleuchtung

MINI

Aufbau 9.9x8.4 mm

LEITUNGSEINFÜHRUNG	
<ul style="list-style-type: none">KA1, KA2, KA7, KA8Netzteil extern	

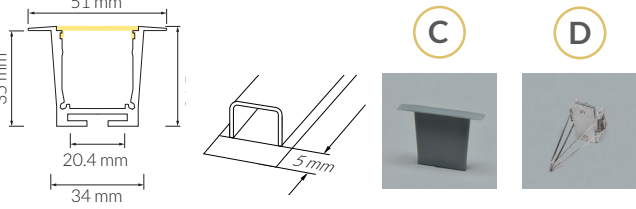
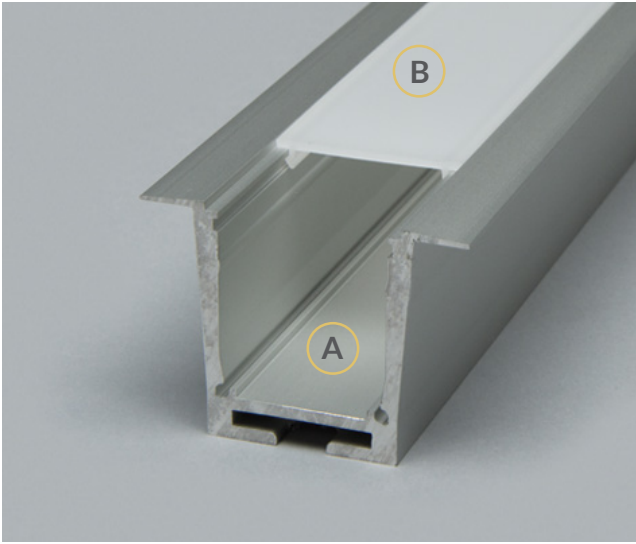
Bild	Art	Länge	Einheit	Artikel-Nr.
A	Profil	2.9	Meter	10.0090.00
B	Abdeckung Opal	2.9	Meter	10.0090.01
C	Endkappe		Stk.	10.0090.02
D	Halteclips		Stk.	10.0090.03
	APL Lack (Dampfsperre)		Meter	11.0000.02

LUMINO EB

Einbau 51x36.5 mm

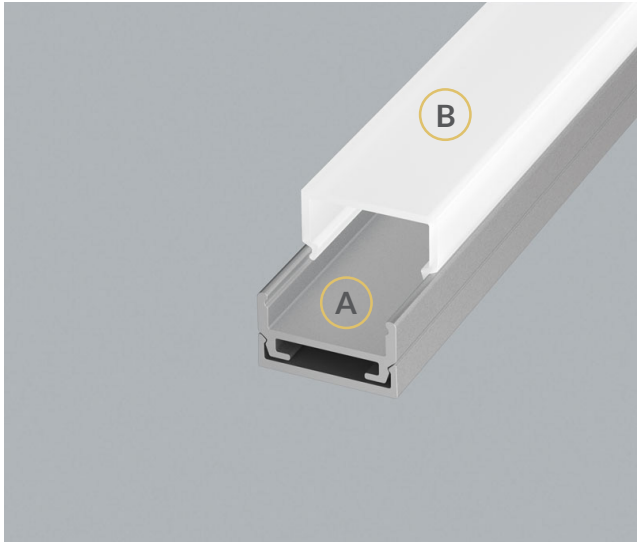
LEITUNGSEINFÜHRUNG	
<ul style="list-style-type: none">KA1-KA8Netzteil extern	

Bild	Art	Länge	Einheit	Artikel-Nr.
A	Profil	5.9	Meter	10.2900.00
B	Abdeckung Opal	5.9	Meter	10.2900.01
C	Endkappe		Stk.	10.2900.02
D	Montagefeder		Stk.	10.2900.03
	APL Lack (Dampfsperre)		Meter	11.0000.02
	IP 67 Silikonschlauch		Meter	11.0000.03
	IP 68 Voll vergossen		Meter	11.0000.05



Anwendungen

IP Schutz Deckenbeleuchtung



Anwendungen

Küchenarbeitsflächenbeleuchtung Sockelbeleuchtung Tablarbeleuchtung
Garderobenstangenbeleuchtung Schrankbeleuchtung Spiegelbeleuchtung

RAILO

Aufbau 20x20 mm

LEITUNGSEINFÜHRUNG	
<ul style="list-style-type: none">KA1, KA2, KA7, KA8Netzteil extern	

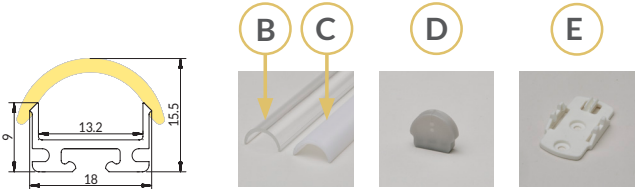
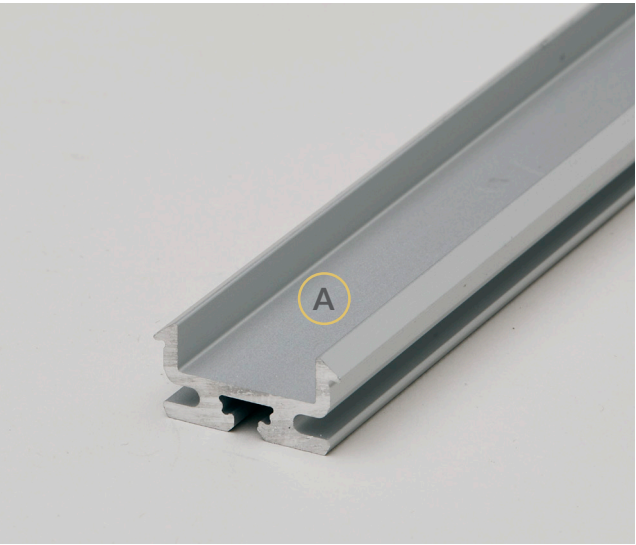
Bild	Art	Länge	Einheit	Artikel-Nr.
A	Profil	2.9	Meter	10.0800.00
B	Abdeckung Opal	2.9	Meter	10.0800.01
C	Endkappe		Stk.	10.0800.03
	APL Lack (Dampfsperre)		Meter	11.0000.02
	IP 67 Silikonschlauch		Meter	11.0000.03

SINA

Aufbau 18x9/15.5 mm

LEITUNGSEINFÜHRUNG	
<ul style="list-style-type: none">KA1-KA8Netzteil extern	

Bild	Art	Länge	Einheit	Artikel-Nr.
A	Profil gebürstet	2	Meter	10.1900.00
B	Abdeckung klar	2	Meter	10.1900.01
	Abdeckung diffus	2	Meter	10.1900.02
C	Abdeckung opal	2	Meter	10.1900.03
D	Endkappe		Stk.	10.1900.04
E	Halteclip 0°		Stk.	10.1900.05
	Halteclip 45°		Stk.	10.1900.06
	APL Lack (Dampfsperre)		Meter	11.0000.02



Anwendungen

Deckenbeleuchtung
Garderobenstangenbeleuchtung
Schränkbeleuchtung

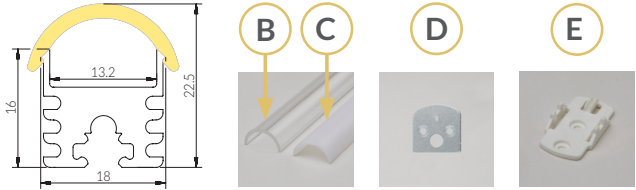
Sockelbeleuchtung
Tablarbeleuchtung
Spiegelbeleuchtung

SINA MAXI

Aufbau 18x16/22.5 mm

LEITUNGSEINFÜHRUNG	
<ul style="list-style-type: none">KA1-KA8Netzteil extern	

Bild	Art	Länge	Einheit	Artikel-Nr.
F	Profil gebürstet	2	Meter	10.2000.00
B	Abdeckung klar	2	Meter	10.2000.01
	Abdeckung diffus	2	Meter	10.2000.02
C	Abdeckung opal	2	Meter	10.2000.03
D	Endkappe Edelstahl		Stk.	10.2000.04
E	Halteclip 0°		Stk.	10.2000.05
	Halteclip 45°		Stk.	10.2000.06
	APL Lack (Dampfsperre)		Meter	11.0000.02



Anwendungen

Deckenbeleuchtung
Garderobenstangenbeleuchtung
Schränkbeleuchtung

Sockelbeleuchtung
Tablarbeleuchtung
Spiegelbeleuchtung

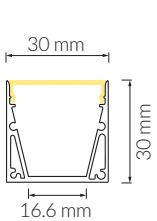
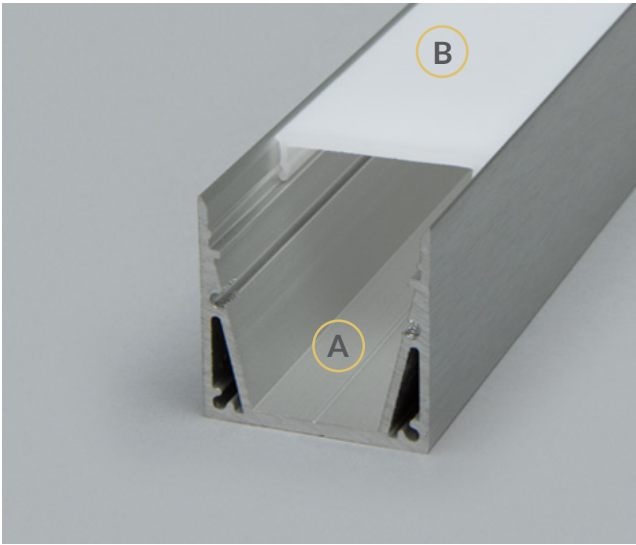


SL 30

Aufbau 30x30/43.6 mm

LEITUNGSEINFÜHRUNG	
<ul style="list-style-type: none">KA1-KA8Netzteil extern	

Bild	Art	Länge	Einheit	Artikel-Nr.
A	Profil gebürstet	5.9	Meter	10.0007.00
B	Abdeckung Opal	5.9	Meter	10.0007.01
C	Endkappe		Stk.	10.0007.03
	APL Lack (Dampfsperre)		Meter	11.0000.02
	IP 67 Silikonschlauch		Meter	11.0000.03
	IP 68 Voll vergossen		Meter	11.0000.05



Anwendungen

IP Schutz
Pendelbeleuchtung

Deckenbeleuchtung

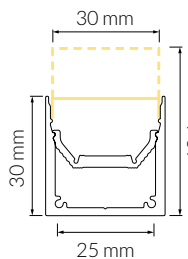
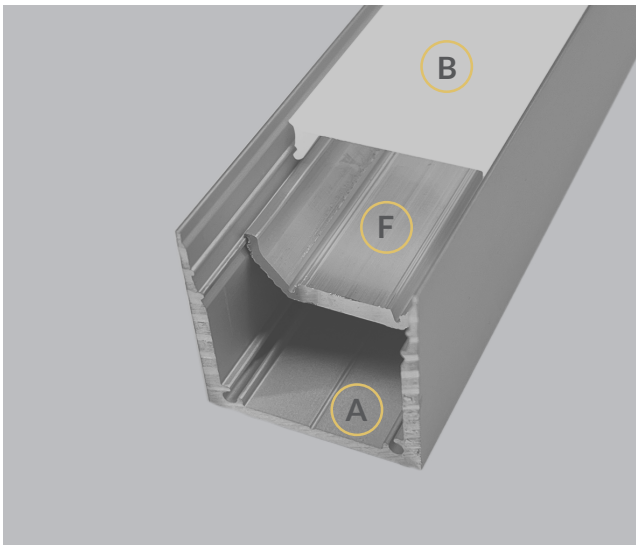
Spiegelbeleuchtung

SL 30 V

Aufbau 30x30/43.6 mm

LEITUNGSEINFÜHRUNG	
<ul style="list-style-type: none">KA1-KA8Netzteil extern	

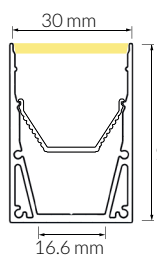
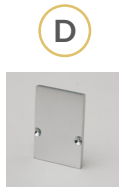
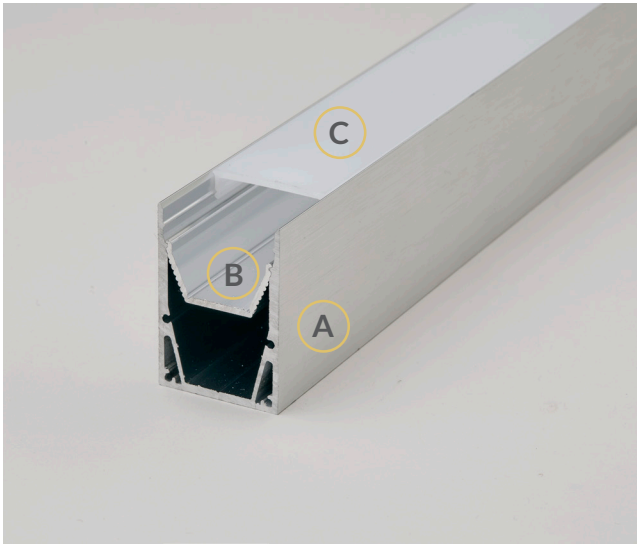
Bild	Art	Länge	Einheit	Artikel-Nr.
A	Profil	5.9	Meter	10.0009.00
B	Abdeckung Opal	5.9	Meter	10.0009.01
C	Abdeckung U-Diffusor	5.9	Meter	10.0009.02
D	Endkappe		Stk.	10.0009.03
E	Endkappe U-Diffusor		Stk.	10.0009.04
F	V-Inlay		Stk.	10.0009.05
	APL Lack (Dampfsperre)		Meter	11.0000.02
	IP 67 Silikonschlauch		Meter	11.0000.03
	IP 68 Voll vergossen		Meter	11.0000.05



Anwendungen

Deckenbeleuchtung

Pendelbeleuchtung



Anwendungen

IP Schutz
Pendelbeleuchtung

Deckenbeleuchtung

Spiegelbeleuchtung

SL 43

Aufbau 30x43 mm

LEITUNGSEINFÜHRUNG	
<ul style="list-style-type: none">KA1-KA8Netzteil externTCI Netzteile intern	

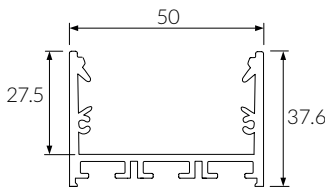
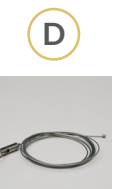
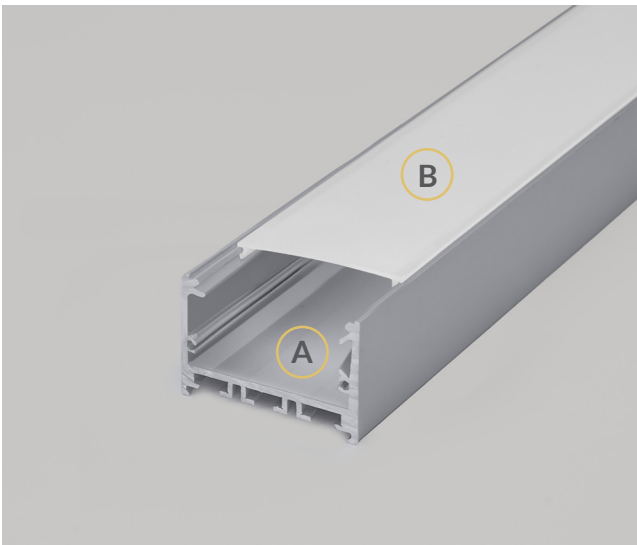
Bild	Art	Länge	Einheit	Artikel-Nr.
A	Profil	5.9	Meter	10.0008.00
B	V-Inlay	5.9	Meter	10.0008.01
C	Abdeckung Opal	5.9	Meter	10.0008.02
D	Endkappe		Stk.	10.0008.03
	APL Lack (Dampfsperre)		Meter	11.0000.02
	IP 67 Silikonschlauch		Meter	11.0000.03
	IP 68 Voll vergossen		Meter	11.0000.05

TALLO

Aufbau 50x37.6 mm

LEITUNGSEINFÜHRUNG	
<ul style="list-style-type: none">KA1-KA8Netzteil extern	

Bild	Art	Länge	Einheit	Artikel-Nr.
A	Profil	4.9	Meter	10.3111.00
B	Abdeckung Opal	4.9	Meter	10.3111.01
C	Endkappe		Stk.	10.3111.02
D	Seilpendel		2 Stk.	10.3111.03
	APL Lack (Dampfsperre)		Meter	11.0000.02
	IP 67 Silikonschlauch		Meter	11.0000.03
	IP 68 Voll vergossen		Meter	11.0000.05



Anwendungen

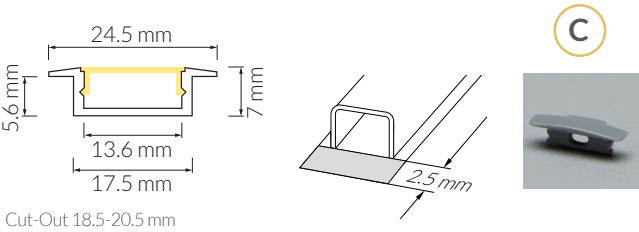
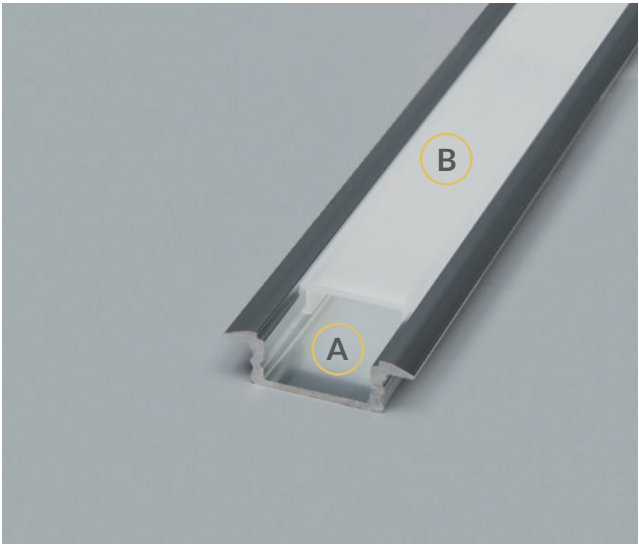
Deckenbeleuchtung

TANGO EB

Einbau 17.5x7 mm

LEITUNGSEINFÜHRUNG	
<ul style="list-style-type: none">KA1, KA2, KA7, KA8Netzteil extern	

Bild	Art	Länge	Einheit	Artikel-Nr.
A	Einbauprofil	4.9	Meter	10.0200.00
B	Abdeckung Opal	4.9	Meter	10.0200.01
C	Endkappe		Stk.	10.0200.02
	APL Lack (Dampfsperre)		Meter	11.0000.02



Anwendungen

Küchenarbeitsflächenbeleuchtung
Garderobenstangenbeleuchtung

Sockelbeleuchtung
Schrankbeleuchtung

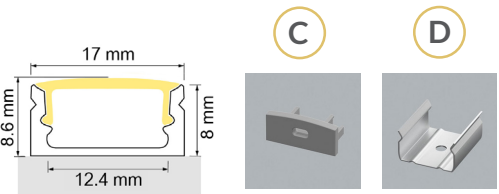
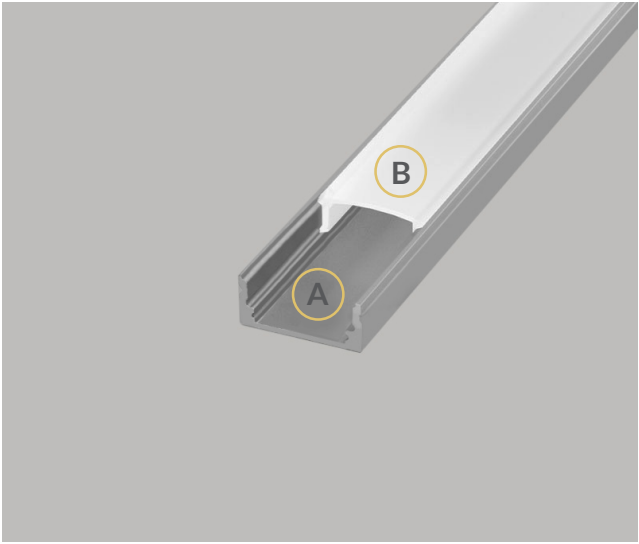
Tablarbeleuchtung

TANGO AB01

Aufbau 17x8 mm

LEITUNGSEINFÜHRUNG	
<ul style="list-style-type: none">KA1-KA8Netzteil extern	

Bild	Art	Länge	Einheit	Artikel-Nr.
A	Profil	2.9	Meter	10.4000.00
B	Abdeckung Opal	2.9	Meter	10.4000.01
C	Endkappe		Stk.	10.4000.02
D	Halteclips		Stk.	10.4000.03
	APL Lack (Dampfsperre)		Meter	11.0000.02

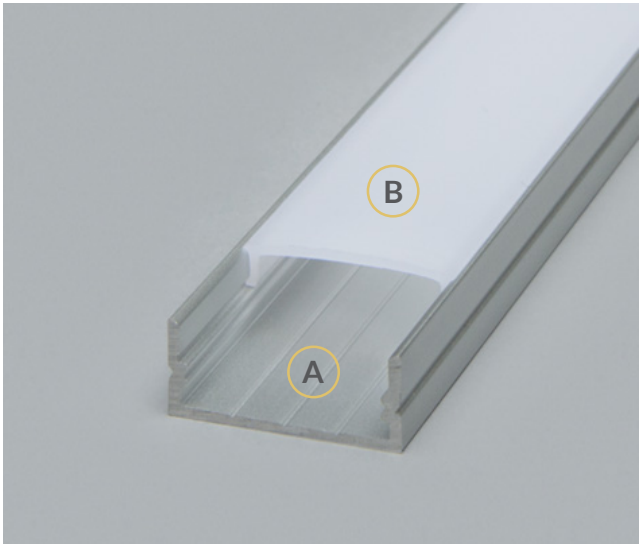


Anwendungen

IP Schutz
Tablarbeleuchtung

Küchenarbeitsflächenbeleuchtung
Garderobenstangenbeleuchtung

Sockelbeleuchtung
Schrankbeleuchtung



Anwendungen

IP Schutz
Tablarbeleuchtung

Küchenarbeitsflächenbeleuchtung
Garderobenstangenbeleuchtung

Sockelbeleuchtung
Schrankbeleuchtung

TANGO AB11

Aufbau 22.5x10 mm

LEITUNGSEINFÜHRUNG	
<ul style="list-style-type: none">KA1-KA8Netzteil extern	

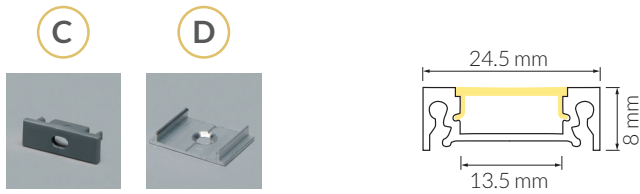
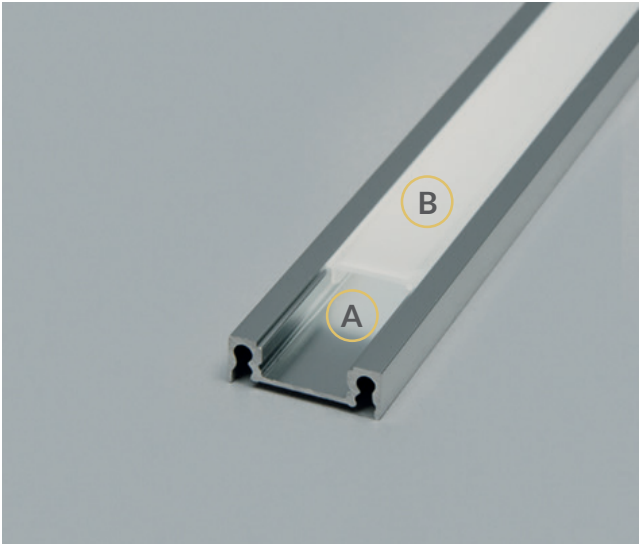
Bild	Art	Länge	Einheit	Artikel-Nr.
A	Profil	2.9	Meter	10.0500.00
B	Abdeckung Opal	2.9	Meter	10.0500.01
C	Endkappe		Stk.	10.0500.02
D	Halteclips		Stk.	10.0500.03
	APL Lack (Dampfsperre)		Meter	11.0000.02
	IP 67 Silikonschlauch		Meter	11.0000.03
	IP 68 Voll vergossen		Meter	11.0000.05

TANGO AB24

Aufbau 24x7 mm

LEITUNGSEINFÜHRUNG	
<ul style="list-style-type: none">KA1, KA2, KA7, KA8Netzteil extern	

Bild	Art	Länge	Einheit	Artikel-Nr.
A	Profil	4.9	Meter	10.0111.00
B	Abdeckung Opal	4.9	Meter	10.0111.01
C	Endkappe		Stk.	10.0111.02
D	Halteclips		Stk.	10.0111.03
	APL Lack (Dampfsperre)		Meter	11.0000.02



Anwendungen

Küchenarbeitsflächenbeleuchtung
Garderobenstangenbeleuchtung

Sockelbeleuchtung
Schrankbeleuchtung

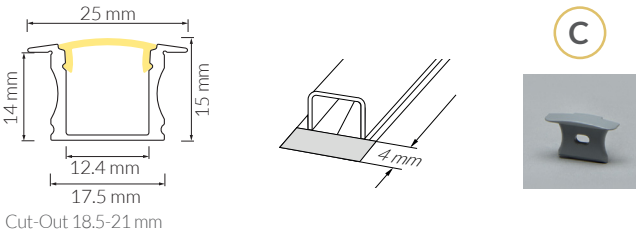
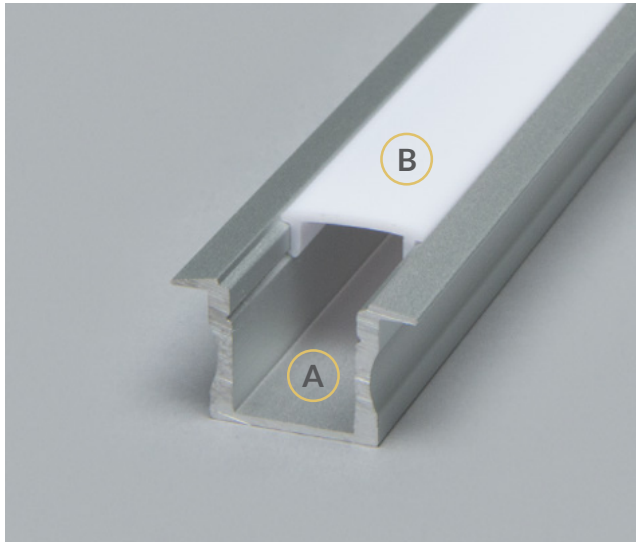
Tablarbeleuchtung

TEC EB

Einbau 17.5x15 mm

LEITUNGSEINFÜHRUNG	
<ul style="list-style-type: none">KA1-KA8Netzteil extern	

Bild	Art	Länge	Einheit	Artikel-Nr.
A	Einbauprofil	2.9	Meter	10.0700.00
B	Abdeckung Opal	2.9	Meter	10.0700.01
C	Endkappe		Stk.	10.0700.02
	APL Lack (Dampfsperre)		Meter	11.0000.02
	IP 67 Silikonschlauch		Meter	11.0000.03
	IP 68 Voll vergossen		Meter	11.0000.05



Anwendungen

Schrankbeleuchtung
Tablarbeleuchtung

Küchenarbeitsflächenbeleuchtung
Garderobenstangenbeleuchtung

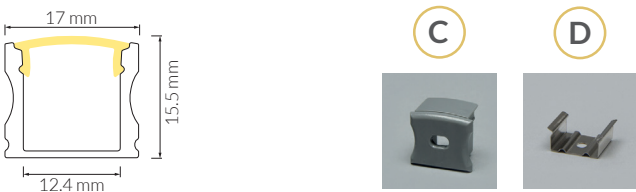
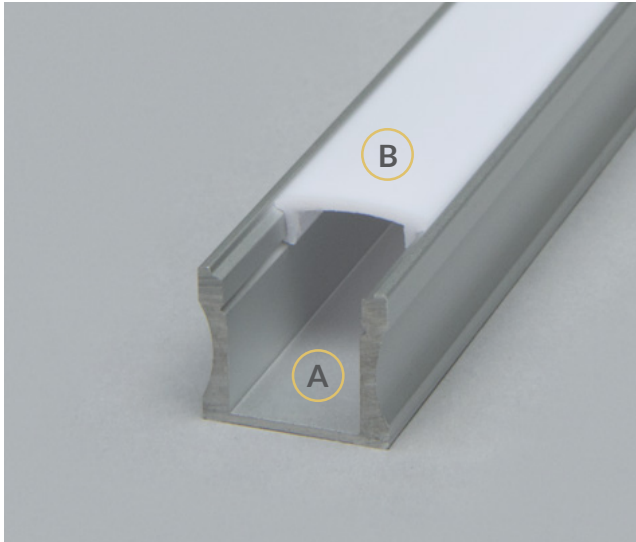
Sockelbeleuchtung

TEC AB

Aufbau 17.5x15 mm

LEITUNGSEINFÜHRUNG	
<ul style="list-style-type: none">KA1-KA8Netzteil extern	

Bild	Art	Länge	Einheit	Artikel-Nr.
A	Profil	2.9	Meter	10.0600.00
B	Abdeckung Opal	2.9	Meter	10.0600.01
C	Endkappe		Stk.	10.0600.02
D	Halteclips		Stk.	10.0600.03
	APL Lack (Dampfsperre)		Meter	11.0000.02
	IP 67 Silikonschlauch		Meter	11.0000.03
	IP 68 Voll vergossen		Meter	11.0000.05

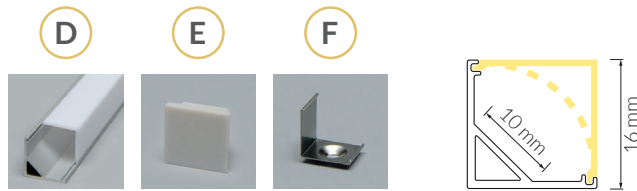
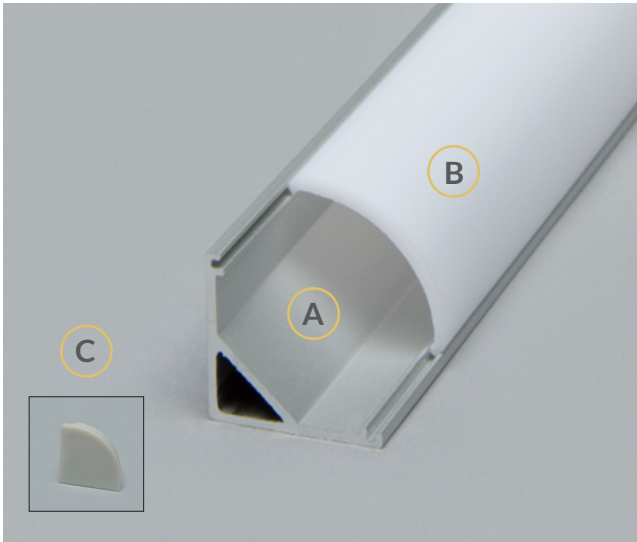


Anwendungen

IP Schutz
Tablarbeleuchtung

Küchenarbeitsflächenbeleuchtung
Garderobenstangenbeleuchtung

Sockelbeleuchtung
Schrankbeleuchtung



Anwendungen

IP Schutz
Tablarbeleuchtung

Küchenarbeitsflächenbeleuchtung
Garderobenstangenbeleuchtung

Sockelbeleuchtung
Schrankbeleuchtung

TEC ECK 45°

Eckprofil 16x16 mm
45° LED Klebefläche

LEITUNGSEINFÜHRUNG	
<ul style="list-style-type: none">KA1-KA8Netzteil extern	

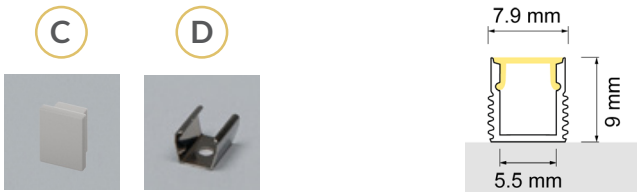
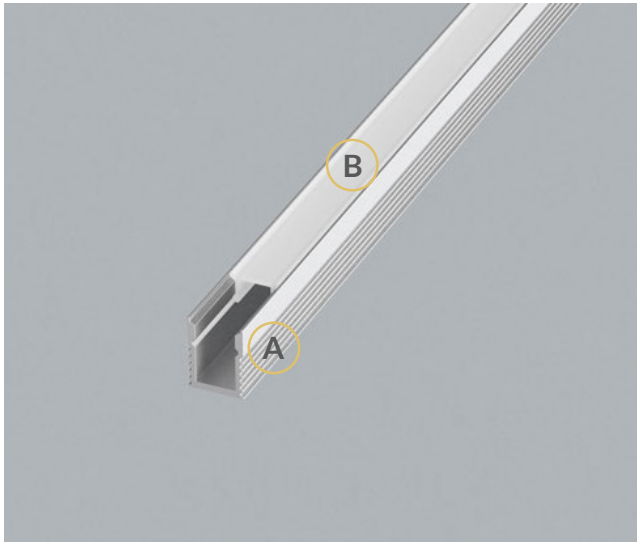
Bild	Art	Länge	Einheit	Artikel-Nr.
A	Profil	2.9	Meter	10.2300.00
B	Abdeckung Opal rund	2.9	Meter	10.2300.01
C	Endkappe rund		Stk.	10.2300.02
D	Abdeckung Opal eckig	4.9	Meter	10.2300.04
E	Endkappe eckig		Stk.	10.2300.05
F	Halteclips		Stk.	10.2300.03
	APL Lack (Dampfsperre)		Meter	11.0000.02
	IP 68 Voll vergossen		Meter	11.0000.05

VIDO

Aufbau 7.9x9 mm

LEITUNGSEINFÜHRUNG	
<ul style="list-style-type: none">KA1, KA2, KA7, KA8Netzteil extern	

Bild	Art	Länge	Einheit	Artikel-Nr.
A	Profil	2.9	Meter	10.3299.00
B	Abdeckung Opal	2.9	Meter	10.3299.01
C	Endkappe		Stk.	10.3299.02
D	Halteclips		Stk.	10.3299.03
	APL Lack (Dampfsperre)		Meter	11.0000.02



Anwendungen

IP Schutz
Tablarbeleuchtung

Schrankbeleuchtung
Garderobenstangenbeleuchtung

Sockelbeleuchtung

VSK Aufbau

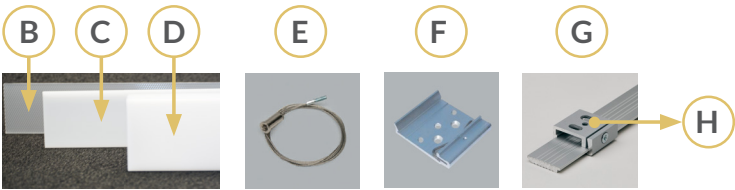
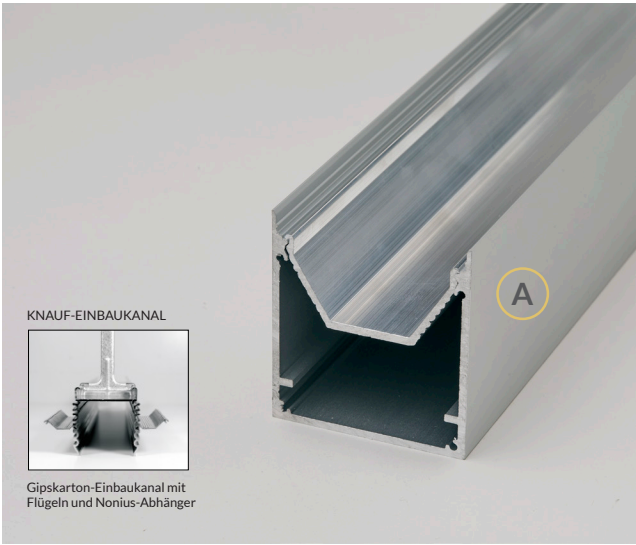
Verolight Systemkanal

LEITUNGSEINFÜHRUNG

- KA1-KA8
- Netzteil intern

Bild	Art	Länge	Einheit	Artikel-Nr.
A	Profil	5.9	Meter	VSK.50x55.00
C	Abdeckung Opal flach	5.9	Meter	inkl.
	Decken bzw. Aufbaumontage			inkl.
	LED bis 22 W/m			inkl.
	Endkappe für flachen oder U-Diffusor			inkl.
	Netzgerät On/Off			inkl.

Bild	Optionen	Einheit	Artikel-Nr.
	DALI Bus	Meter	VSK.50X55.01
	Touch/Push Dim	Meter	VSK.50X55.011
B	UGR (Microprisma Abdeckung)	Meter	VSK.50X55.02
D	U-Diffusor	Meter	VSK.50X55.03
E	Seilpendel 2m	Stk.	VSK.50X55.04
F	Wandhalterung	Stk.	VSK.50X55.05
	Kabel schwarz oder weiss >3m	Meter	VSK.50X55.10
	Kabel transparent	Meter	VSK.50X55.14
	APL Lack (Dampfsperre)	Meter	VSK.50X55.12
	IP 68 Voll vergossen	Meter	VSK.50X55.13
	IP 67 Silikonschlauch	Meter	VSK.50X55.15
	Innenverbinder	Stk.	VSK.50X55.17
	Mindermengenzuschlag <1m	Stk.	VSK.50x55.MLZ
G	Montageschiene für Seilpendel oder Wandhalterung	Meter	VSK.50x55.23
H	Klammer für Montageschiene	Stk.	VSK.50x55.24
	V-Inlay Aushebelwerkzeug	Stk.	VSK.50x55.29
	Minderlängen-Zuschlag <1m	Stk.	VSK.50X55.MLZ
	Knauf-Kanal (inkl. Flügelsegment und Noniusabhänger)	Meter	VSK.KNAUF.00



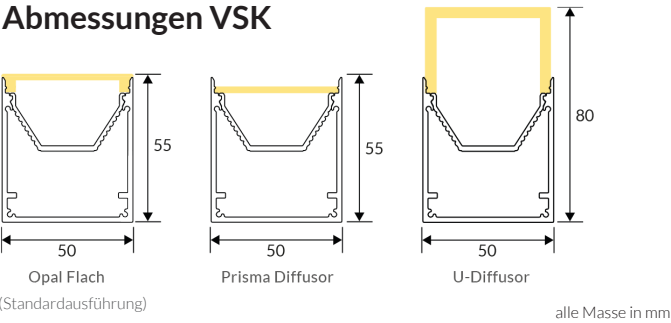
Anwendungen

IP Schutz
Wandbeleuchtung

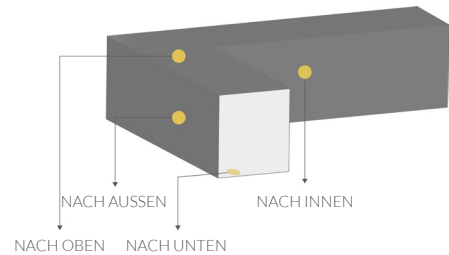
Deckenbeleuchtung

Pendelbeleuchtung

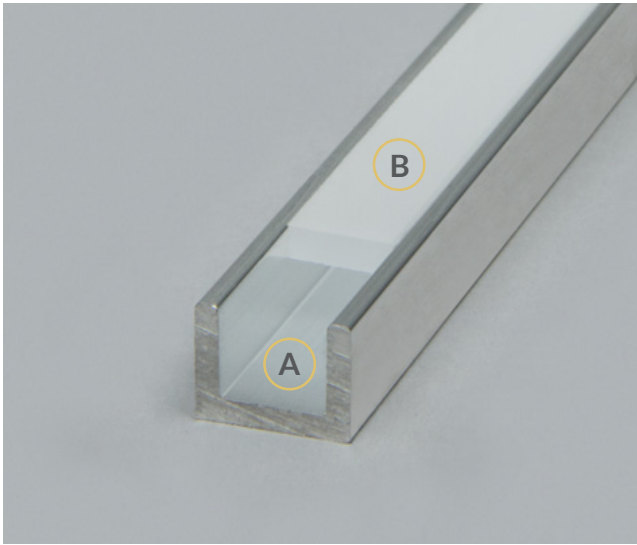
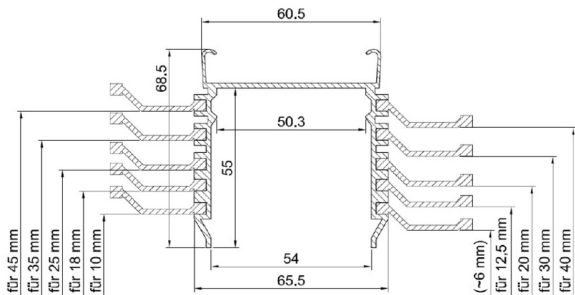
Abmessungen VSK



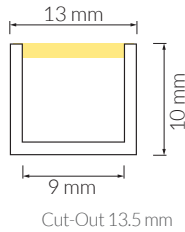
Lichtaustritt bei Gehrungsschnitt



VSK als Deckeneinbau mit Gipskarton-Einbaukanal von Knauf



Es wird empfohlen, das Profil bereits vollständig montiert zu bestellen und durch Kleben zu montieren anstatt durch Schrauben. Die nachträgliche Anbringung des Diffusors in das LED-Aluminiumprofil kann aufgrund des erforderlichen Drucks und des Mangels an geeignetem Werkzeug eine Herausforderung darstellen.

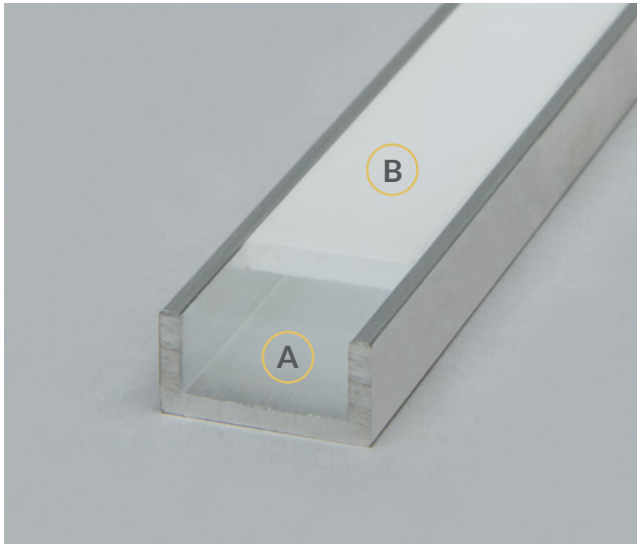


Anwendungen

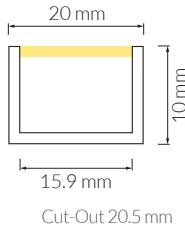
Deckenbeleuchtung
Tablarbeleuchtung

Küchenarbeitsflächenbeleuchtung
Garderobenstangenbeleuchtung

Sockelbeleuchtung
Schrankbeleuchtung



Es wird empfohlen, das Profil bereits vollständig montiert zu bestellen und durch Kleben zu montieren anstatt durch Schrauben. Die nachträgliche Anbringung des Diffusors in das LED-Aluminiumprofil kann aufgrund des erforderlichen Drucks und des Mangels an geeignetem Werkzeug eine Herausforderung darstellen.



Mögliche Anwendungen

Deckenbeleuchtung
Tablarbeleuchtung

Küchenarbeitsflächenbeleuchtung
Garderobenstangenbeleuchtung

Sockelbeleuchtung
Schrankbeleuchtung

DELTA 01

Einbau 13x10 mm

LEITUNGSEINFÜHRUNG

- KA1-KA8
- Netzteil extern

Bild	Art	Länge	Einheit	Artikel-Nr.
A	Profil	5.9	Meter	10.0300.00
B	Abdeckung Opal	2	Meter	10.0300.01
	APL Lack (Dampfsperre)		Meter	11.0000.02

DELTA 02

Einbau 20x10 mm

LEITUNGSEINFÜHRUNG

- KA1-KA8
- Netzteil extern

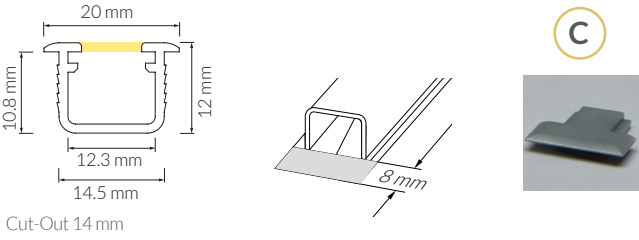
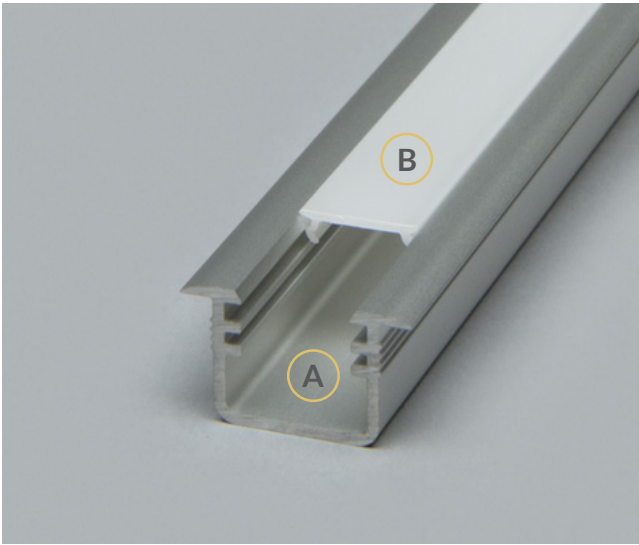
Bild	Art	Länge	Einheit	Artikel-Nr.
A	Profil	5.9	Meter	10.0400.00
B	Abdeckung Opal	2	Meter	10.0400.01
	APL Lack (Dampfsperre)		Meter	11.0000.02

MANO

Einbau 20x12 mm

LEITUNGSEINFÜHRUNG	
<ul style="list-style-type: none">KA1-KA8Netzteil extern	

Bild	Art	Länge	Einheit	Artikel-Nr.
A	Profil	5.9	Meter	10.1600.00
B	Abdeckung Opal	5.9	Meter	10.1600.01
C	Endkappe		Stk.	10.1600.02
	APL Lack (Dampfsperre)		Meter	11.0000.02
	IP 68 Voll vergossen		Meter	11.0000.05

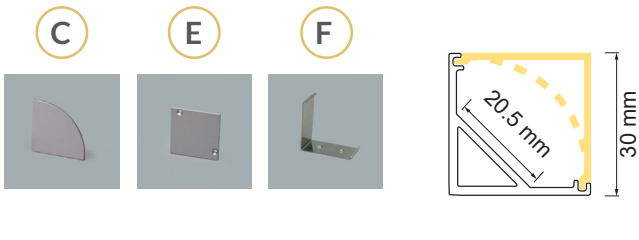
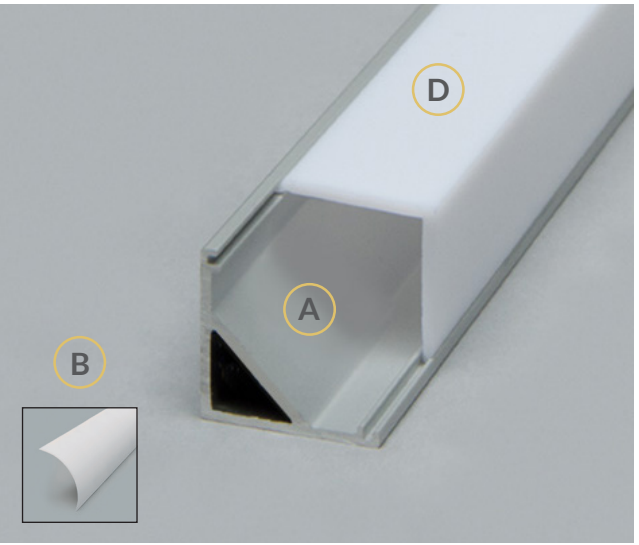


Anwendungen

IP Schutz
Tablarbeleuchtung

Küchenarbeitsflächenbeleuchtung
Garderobenstangenbeleuchtung

Sockelbeleuchtung
Schrankschrankbeleuchtung



Anwendungen

IP Schutz

Deckenbeleuchtung

ANGOLO 45°

Eckprofil 30x30 mm
45° LED Klebefläche

LEITUNGSEINFÜHRUNG	
<ul style="list-style-type: none">KA1-KA8Netzteil extern	

Bild	Art	Länge	Einheit	Artikel-Nr.
A	Profil	4.9	Meter	10.2400.00
B	Abdeckung Opal rund	4.9	Meter	10.2400.01
C	Endkappe rund		Stk.	10.2400.02
D	Abdeckung Opal eckig	4.9	Meter	10.2400.04
E	Endkappe eckig		Stk.	10.2400.05
F	Halteclips		Stk.	10.2400.03
	APL Lack (Dampfsperre)		Meter	11.0000.02
	IP 67 Silikonschlauch		Meter	11.0000.03
	IP 68 Voll vergossen		Meter	11.0000.05

VENO

Einbau 13x39 mm

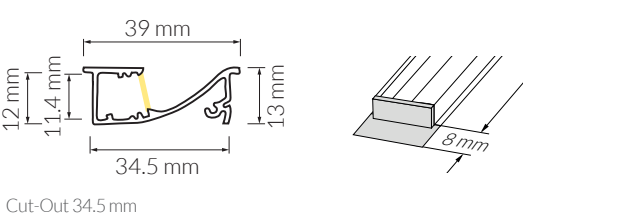
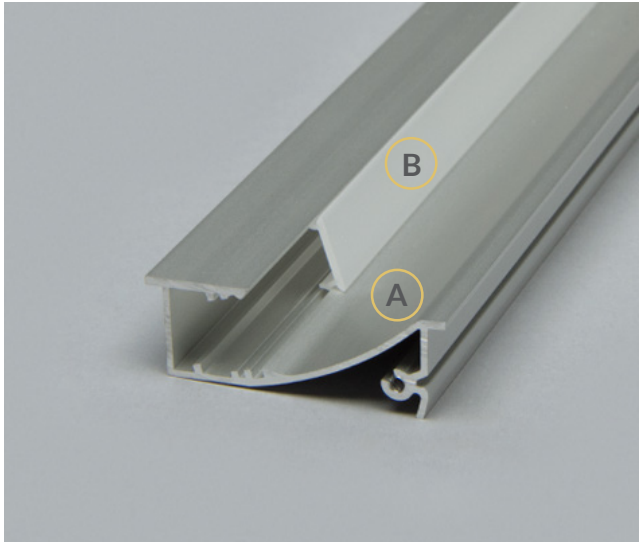
LEITUNGSEINFÜHRUNG	
<ul style="list-style-type: none">KA1, KA2, KA7, KA8Netzteil extern	

Bild	Art	Länge	Einheit	Artikel-Nr.
A	Profil	5.9	Meter	10.1700.00
B	Abdeckung Opal	5.9	Meter	10.1700.01
	APL Lack (Dampfsperre)		Meter	11.0000.02

Kabelaustrittsmöglichkeiten
bitte für jede Leuchte KA 1 oder KA2 wählen

Für dieses Profil sind keine Endkappen erhältlich

KA 1 / KA 7 KA 2 / KA 8

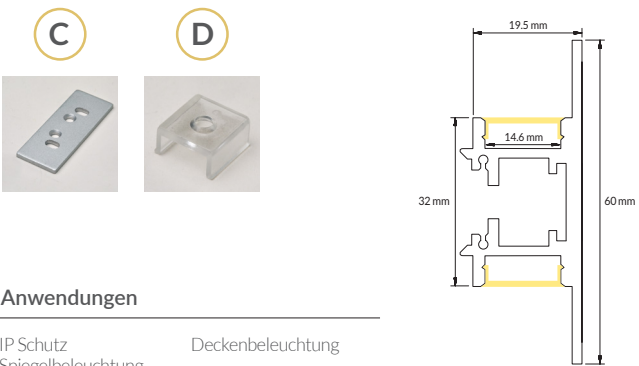
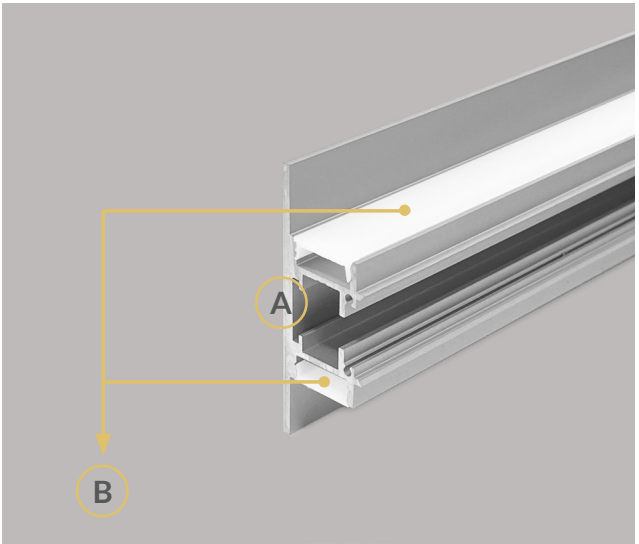


Anwendungen

IP Schutz
Tablarbeleuchtung

Küchenarbeitsflächenbeleuchtung
Garderobenstangenbeleuchtung

Sockelbeleuchtung
Schrankschrankbeleuchtung



Anwendungen

IP Schutz
Spiegelbeleuchtung

Deckenbeleuchtung

UP-DOWN CINCO

Wandprofil 17.7x48.5 mm

LEITUNGSEINFÜHRUNG	
<ul style="list-style-type: none">KA1-KA8Netzteil extern	

Bild	Art	Länge	Einheit	Artikel-Nr.
A	Profil	2.9	Meter	10.2600.00
B	Abdeckung Opal	2.9	Meter	10.2600.01
C	Endkappe		Stk.	10.2600.02
D	Halteclips		Stk.	10.2600.03
	APL Lack (Dampfsperre)		Meter	11.0000.02

KOMPATIBILITÄTSMATRIX PROFILE UND LED BÄNDER FÜR STANDARDANWENDUNGEN

[illegible]

LEGENDE

Lichtaustritt homogen

 Lichtaustritt nicht homogen

 Nicht kompatibel

 ✱
 Netzteil im Kanal

PROFILE																	
Lumino AB / EB	Mano	Mini	Railo	Sina	Sina Maxi	SL 30	SL 30V	SL 43	Tallo	Tango AB01	Tango AB11	Tango AB24 / EB01	Tec AB / EB	Tec 45° EK	Veno	Vido	VSK*

KOMPATIBILITÄTSMATRIX PROFILE UND LED BÄNDER FÜR SPEZIALANWENDUNGEN

[illegible]

LEGENDE

Lichtaustritt homogen




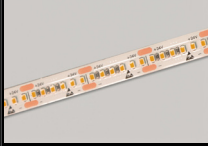

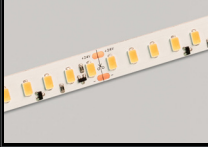
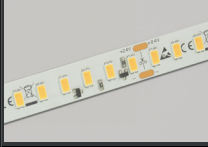
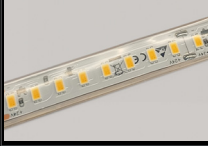

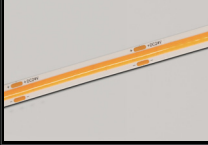
 Lichtaustritt nicht homogen




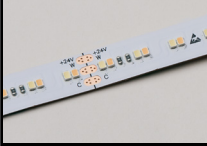

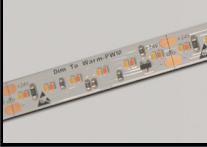



 Nicht kompatibel

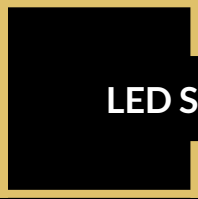
 * Netzteil im Kanal

[illegible]

LED STREIFEN FÜR STANDARDANWENDUNGEN

Abbildung	Bezeichnung	Leistung	Lichtausbeute	Lichtfarbe	Artikelnummer	Breite	Schnittpunkt	LED/m	CRI	IP
	Imo LED Chip: Epistar	14.4 W/m	1260 lm/m	2700 K 3000 K 4000 K	40.2016180.27 40.2016180.30 40.2016180.40	4.5 mm	35 mm	180	>90	20
	Samsung Chip: Samsung	15 W/m	1500 lm/m	2700 K 3000 K 4000 K	41.563070.27 41.563070.30 41.563070.40	10 mm	100 mm	70	>90	20
	Samsung IP67 Chip: Samsung	15 W/m	1500 lm/m	3000 K 4000 K	41.563070IP.30 41.563070IP.40	12 mm	100 mm	70	>90	67
	Intenso Chip: Samsung	18 W/m	2100 lm/m	2700 K 3000 K 4000 K	42.2216300.27 42.2216300.30 42.2216300.40	8 mm	20 mm	300	>90	20
	Power LED Chip: Samsung	19.2 W/m	1750 lm/m	2700 K 3500 K 4000 K	40.2016240.27 40.2016240.35 40.2016240.40	10 mm	25 mm	240	>90	20
	Samsung Chip: Samsung	22 W/m	2900 lm/m	2700 K 3000 K 4000 K 6000 K	41.5630126.27 41.5630126.30 41.5630126.40 41.5630126.60	12 mm	56 mm	126	>90	20
	Osram Chip: Osram	22 W/m	3400 lm/m	2700 K 3000 K 4000 K	41.5630128.27 41.5630128.30 41.5630128.40 41.5630128.60	12 mm	62 mm	128	>90	20
	Osram IP67 Chip: Osram	22 W/m	3400 lm/m	3000 K	41.5630128IP.30	12 mm	62 mm	128	>90	67
	COB Mini Chip: Sanan	10 W/m	840 lm/m	2700 K 3000 K 4000 K	40.COB1005.27 40.COB1005.30 40.COB1005.40	5 mm	45 mm		>90	20
	COB Chip: Sanan	10 W/m	960 lm/m	2700 K 3000 K 4000 K	40.COB1008.27 40.COB1008.30 40.COB1008.40	8 mm	50 mm		>90	20

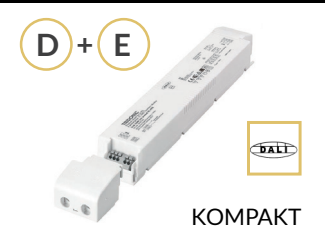
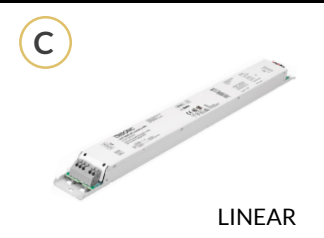
	COB Mantu Chip: Sanan	14 W/m	1400 lm/m	3000 K 4000 K	40.COB1408.30 40.COB1408.40	8 mm	45 mm		>90	20
	COB Chip: Sanan	18 W/m	1800 lm/m	3000 K 4000 K	40.COB1810.30 40.COB1810.40	10 mm	38 mm		>90	20
	Twolight Tunable White Chip: Epistar	9.6 W/m	750 lm/m	2500 - 5900 K	40.352860.CCT	10 mm	100 mm	60	>90	20
	Twolight Tunable White Chip: Epistar	19.2 W/m	1680 lm/m	1800 - 6500 K	42.3528240.CCT	10 mm	50 mm	240	>90	20
	PWM Dim to warm Chip: Samsung	10 W/m		1800 - 3000 K	43.PWM10.DTW	8 mm	100 mm	128	>90	20
	PWM Dim to warm Chip: Samsung	20 W/m		1800 - 3000 K	43.PWM20.DTW	10 mm	50 mm	240	>90	20
	LED RGB Chip: Samsung	17 W/m		RGB	43.2835120.RGB06	6 mm	50 mm	120		20
	LED RGB Chip: Samsung	17 W/m		RGB	43.2835120.RGB10	10 mm	50 mm	120		20
	LED RGB-W Chip: Samsung	23 W/m		RGB-W 2500 K	43.505072RGB.W	12 mm	84 mm	72	>90	20



LED STREIFEN FÜR SPEZIALANWENDUNGEN

Abbildung	Bezeichnung	Leistung	Lichtausbeute	Lichtfarbe	Artikelnummer	Breite	Schnittpunkt	LED/m	CRI	IP
	7.5W Chip: Samsung	7.5 W/m	825 lm/m	3000 K	40.2835128.30	10 mm	63 mm	128	>90	20
	Samsung Chip: Samsung	14 W/m	2100 lm/m	2700 K 3000 K 4000 K	41.SAM0001.27 41.SAM0001.30 41.SAM0001.40	10 mm	33 mm	240	>90	20
	Yoko schmal Chip: Samsung	14.4 W/m	1320 lm/m	2700 K 3000 K 4000 K	40.3528180T.27 40.3528180T.30 40.3528180T.40	8 mm	33 mm	180	>90	20
	Yoko breit Chip: Samsung	14.4 W/m	1320 lm/m	3500 K	40.3528180.35	10 mm	35 mm	180	>90	20
	Full Spectrum Chip: Samsung	14.4 W/m	1296 lm/m	3000 K	40.3228180.30	10 mm	33 mm	180	>90	20
	Amaro Chip: Samsung	14.4 W/m	1320 lm/m	2700 K 3000 K 4000 K	40.3528180.27 40.3528180.30 40.3528180.40	10 mm	50 mm	120	>90	20
	7.5W*2 doppelt belegt Chip: Samsung	15 W/m	1650 lm/m	3000 K	40.2835256.30	20 mm	63 mm	256	>90	20
	160° LED Chip: Epistar	16.5 W/m	1485 lm/m	4000 K	40.505028.40	10 mm	70 mm	28	>90	20
	1-Step McAdam Chip: Samsung	18 W/m	1620 lm/m	3000 K	40.2216300.30	8 mm	20 mm	300	>90	20
	Full Spectrum Chip: Samsung	19.2 W/m	1728 lm/m	3000 K	40.3228240.30	10 mm	25 mm	240	>90	20

Abbildung	Bezeichnung	Leistung	Lichtausbeute	Lichtfarbe	Artikelnummer	Breite	Schnittpunkt	LED/m	CRI	IP
	Full Spectrum Chip: Samsung	22 W/m	2420 lm/m	3000 K 4000 K	40.5630126.30 40.5630126.40	12 mm	55 mm	126	>90	20
	No-End LED Chip: Samsung	24 W/m	1750 lm/m	2700 K	40.2016300.27	10 mm	20 mm	300	>90	20
	High Efficiency Chip: Samsung	25 W/m	5000 lm/m	3000 K 4000 K	41.HIEF05050.30 41.HIEF05050.40	15 mm	55 mm	144	>80	20
	COB Low Chip: Sanan	4.8 W/m	470 lm/m	2700 K 3000 K 4000 K	40.COB4808.27 40.COB4808.30 40.COB4808.40	8 mm	55 mm		>90	20
	Twolight Tunable White Chip: Samsung	14.4 W/m	1280 lm/m	2300 - 5500 K	43.3528CCT.WW	10 mm	100 mm	120	>92	20
	Simpex LED Tunable White Chip: Samsung	2x18 W/m	1965 lm/m	2000 - 6500 K	43.SIM18LU.TW.CV	12 mm	50 mm	240	>90	20
	LED RGB COB Chip: Samsung	15 W/m		RGB COB	43.COB1512.RGB	12 mm	55 mm			20
	LED RGB-W COB Chip: Samsung	16 W/m		RGB-W COB 2700 K	43.COB1612.RGBW	12 mm	50 mm		>80	20
	LED RGB High Output Chip: Samsung	28 W/m		RGB	43.3535120.RGB	12 mm	50 mm	120		20
	LED RGB Amber Chip: Samsung	30 W/m		RGB-A	43.505072RGB.A	12 mm	62 mm	96		20



* nicht mit Dimmer kompatibel

Bild	Leistung	Uout	Iout max	Marke	Abmessungen	Schutzart	Ta	Schutzklasse	Garantie		Lebensdauer	Artikel-Nr.		
A	20 W	24 V	0.83 A	Eaglerise	115x45x28	IP 20	-20° ~ 45°C	II	5 Jahre	on/off	50.000 h	50.ER020.24		
	30 W		1.25 A		160x42x30							50.ER030.24		
	60 W		2.5 A		187x45x30.5							50.ER060.24		
	120 W		5 A		227x38x30							50.ER120.24		
B	30 W	24 V	1.25 A	Eaglerise	261x30x17	IP 20	-20° ~ 45°C	II	5 Jahre	on/off	50.000 h	50.ERUS030.24		
	60 W		2.5 A		329x30x17							50.ERUS060.24		
	100 W		4.17 A		365X30X18							50.ER0100.24		
	160 W		6.66 A		395X30.5X21.5							50.ER0160.24		
C	20 W	24 V	0.83 A	Friwo	153x30x21	IP 20	-20° ~ 45°C	II	5 Jahre	on/off	50.000 h	50.LTFR020.24		
	40 W		1.66 A		188x30x21							50.LTFR040.24		
	60 W		2.5 A	Tridonic	240x30x21			I		DALI ¹		50.LTFR060.24		
	100 W		4.17 A		425x30x21							50.LCA100LP.24		
D	35 W	24 V	1.45 A	Tridonic	195x43x30	IP 20	-25° ~ 50°C	II	5 Jahre	DALI ¹	50.000 h	50.LCA035.24.V2		
	60 W		2.5 A		225x43x30							50.LCA060.24.V2		
	100 W		4.17 A		295x43x30							50.LCA100.24.V2		
	200 W		8.34 A		325x43x30							50.LCA200.24.V2		
E	35 W	24 V	1.45 A	Tridonic	195x43x30.2	IP 20	-25° ~ 50°C	II	5 Jahre	Casambi ¹	50.000 h	50.TRI035BDW.CA		
	60 W		2.5 A		225x43x30.2							50.TRI060BDW.CA		
	100 W		4.17 A		295x43x29.8							50.TRI100BDW.CA		
	150 W		6.25 A		325x43x29.8							50.TRI150BDW.CA		

¹ Dimmtechnik: PWM-Dimmung für eine präzise Helligkeitskontrolle / Lastunabhängiger Dimmbereich von 1% bis 100% der angeschlossenen Last.

Bild	Leistung	Uout	Iout max	Marke	Abmessungen	Schutzart	Ta	Schutzkl.	Garantie		Lebensdauer	Artikel-Nr.
PLC	96 W	24 V	4 A	Meanwell	200.5x69.5x35	IP 67	-30° ~ 50°C	I	2 Jahre	on/off	30.000 h	50.PLC100A.24

HLG	40 W	24 V	1.67 A	Meanwell	171x61.5x36.8	IP 65	-40° ~ 80°C	II	7 Jahre	on/off	62.000 h	50.HLG040A.24
	60 W		2.5 A		171x61.5x36.8							50.HLG060A.24
	320 W		13.3 A		252x90x43.8							50.HLG320A.24
	480 W		20 A		262x125x43.8							50.HLG480A.24

Gehäusematerial: Metall
Besonders hohe Lebensdauer

ELG	96 W	24 V	4 A	Meanwell	199x63x35.5	IP 65	-40° ~ 90°C	II	5 Jahre	on/off	50.000 h	50.ELG100A.24
	150 W		6.25 A		219x63x35.5							50.ELG150A.24
	240 W		10 A		244x71x37.5							50.ELG240A.24
	96 W	24 V	4 A	Meanwell	199x63x35.5	IP 67	-40° ~ 90°C	II	5 Jahre	DALI	50.000 h	50.ELG100A.24.DA
	150 W		6.25 A		219x63x35.5							50.ELG150A.24.DA
	240 W		10 A		244x71x37.5							50.ELG240A.24.DA

Gehäusematerial: Metall
Dimmtechnik: Amplitude-Dimmung / Flackerfrei
Einschränkungen: Effektives Dimmen erst ab 80-90% Last möglich

PWM	60 W	24 V	2.5 A	Meanwell	150x53x35	IP 67	-40° ~ 85°C	II	5 Jahre	DALI2	50.000 h	50.MWPPWM60.24.DA2
	200 W		8.3 A		195x68x39.5							50.MWPPWM200.24.DA2

Gehäusematerial: Kunststoffgehäuse, nicht für die Exposition gegen UV-Strahlung geeignet
Dimmtechnik: PWM-Dimmung für eine präzise Helligkeitskontrolle / Lastunabhängiger Dimmbereich von 0.2% bis 100% der angeschlossenen Last
Einschränkungen: Kann bei Verwendung mit Kameras im Frequenzbereich von ca. 1.5 bis 3 kHz flackern

DIMMER MIT
FUNK-FERNBEDIENUNG

IP20 / Lebensdauer 50.000 h / 5 Jahre Garantie



Receiver SR-1029 DIM	
Steuerung für	1 Kanal
Input	12-24 Vdc
Output	12-24V 1x10 A
Abmessungen	145x46.5x16
Artikel-Nr.	51.SR1029.DIM.RF



Fernbedienung SR-2839DIM	
Steuerung für	1 Kanal
Abmessungen	120x48x18
Artikel-Nr.	51.SR2839.DIM.RF



Receiver SR-2501N	
Steuerung für	4 Kanal
Input	12-36 Vdc
Output	12-36 V / 4x5 A
Abmessungen	178x46x22
Artikel-Nr.	51.SR2501N.4CH.RF



Fernbedienung SR-2801E	
Steuerung für	4 Kanal
Abmessungen	137x39x11
Artikel-Nr.	51.SR2801E.4CH.RF



Receiver SR-1029 CCT	
Steuerung für	Tunable White
Input	12-24 Vdc
Output	12-24V 2x5 A
Abmessungen	145x46.5x16
Artikel-Nr.	51.SR1029.CCT.RF



Fernbedienung SR-2839 CCT	
Steuerung für	Tunable White
Abmessungen	120x46.5x16
Artikel-Nr.	51.SR2839.CCT.RF



Receiver SR-1029 RGB	
Steuerung für	RGB
Input	12-24 Vdc
Output	12-24 V 3x5 A
Abmessungen	145x46.5x16
Artikel-Nr.	51.SR1029.RGB.RF



Fernbedienung SR-2839 RGB	
Steuerung für	RGB
Abmessungen	120x48x19
Artikel-Nr.	51.SR2839.RGB.RF

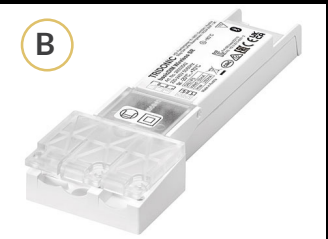
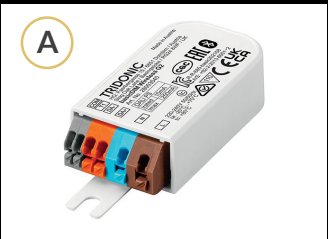


Receiver SR-1009 FA	
Steuerung für	RGB-W
Input	12-36 Vdc
Output	12-36 V 4x5 A
Abmessungen	178x46x22
Artikel-Nr.	51.SR1009FA.RGBW.RF



Fernbedienung SR-2819S / RGB-W	
Steuerung für	RGB-W
Abmessungen	120x55x17
Artikel-Nr.	51.SR2819S.RGBW.RF

CASAMBI READY FUNK-MODULE



2.4 GHz BLE / IP 20 / 5 Jahre Garantie

Bild	Kanäle / Ausgangssignal	Eingangs- spannung	Ausgangs- spannung	Ausgangs- leistung	Verwendung	Abmessungen	Lebensdauer	Ta	Artikel-Nr.
A	DALI 1-4 BC/DT6/DT8 (1- 4 Einzelkanäle / TW / RGB / RGBW)	230 V	Dali-PS 10mA	max 5 Dali- Treiber	Leuchteneinbau / Gehäuseeinbau	80.7x30x15.3	100.000h	-20° ~ 70°C	51.TRI.BDG2.DA.CA
B	DALI 1-4 BC/DT6/DT8 (1- 4 Einzelkanäle / TW)	230 V	Dali-PS 50mA	max 25 Dali- Treiber	Extern - Schutz- klasse 2 (Decke, Schrank, usw.)	234x50x21	100.000h	-20° ~ 70°C	51.TRI.BDSR.DA.CA
C	PWM 1-4 BC/DT6/DT8 (1- 4 Einzelkanäle / TW / RGB / RGBW)	24 V	24V	max 144W / 6A	Leuchteneinbau / Gehäuseeinbau	72.6x30x18	100.000h	-20° ~ 45°C	51.TRI.PWM.CV.CA
D	8 Tasten (2x Dimmen / 2x Farbtemperatur / 4x Multifunktion (Szenen, Einzel-Leuchten, Gruppen, usw.))	Batterie CR2430	Farbe		Fernbedienung / Wandschalter	90x90x12	50.000h	0° ~ 45°C	51.TRI.UI0B.CA
			schwarz weiss						51.TRI.UI0W.CA

DIMMBOX



Bild	Kanäle	Uout	Iout max	Marke	Abmessungen	Schutzart	Ta	Garantie		Artikel-Nr.
A	1	12-48 Vdc	1x20 A	Sunricher	170x53.4x28	IP 20	-20° ~ 50°C	5 Jahre	DALI Phasecut 0-10 V / 1-10 V	52.SR2303P.20A.DAPC
B	4	12-36 Vdc	4x5 A	Sunricher	179x59x29	IP 20	-20° ~ 50°C	5 Jahre	DALI DT 6	52.SR2303B.DA
C	5	12-36 Vdc	5x5 A	Sunricher	170x59x28	IP 20	-20° ~ 45°C	5 Jahre	DALI DT 8 Push Dim	51.SR2309P.5C.DA
D	5	12-24 Vdc	5x4 A	Sunricher	145x46.5x16	IP 20	-20° ~ 50°C	5 Jahre	ZigBee 3.0	51.SR1029.5C.ZG

**DREH-
POTEN**

IP20 / Lebensdauer 50.000 h / 5 Jahre Garantie / Ta -20° ~ 60°C



Steuerung für	1 Kanal (A)
Input	12-24 Vdc
Output	12-24V 1x8 A
Abmessungen	89x60x57.4
Artikel-Nr.	51JKLZDM1.CV.POTI

Ihre Notizen :

This image shows a single sheet of white paper with horizontal blue or grey ruling lines. The lines are evenly spaced and run across the width of the page. There is no handwriting or other markings on the paper.

Projekt:
Einfamilienhaus Holdergasse

Produkt:
Sonderprofil 40x40 mm
19.6 W/m, 3000 K
Direkt und indirekt strahlend
Abdeckung opal



ZUR PREISLISTE

Es gelten unsere AGB. Allfällige Änderungen vorbehalten.



Verolight AG
Kreuzmatte 1
6260 Mehlsecken

+41 (0) 62 552 22 00
vertrieb@verolight.com

www.verolight.com